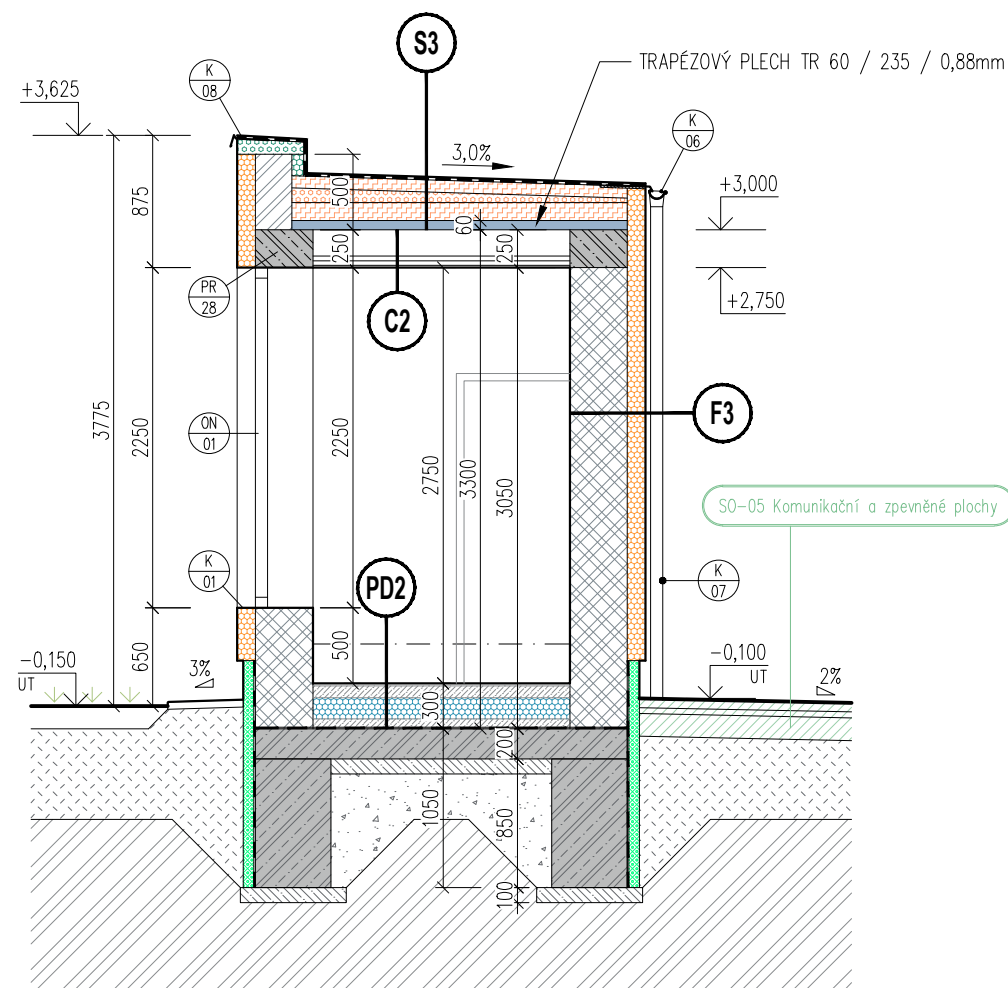


ŘEZ F-F'




POZNÁMKA:

- VEŠKERÉ VÝROBKY, BAREVNOSTI ATD. KTERÉ MAJÍ VLIV NA FINÁLNÍ VZHLED STAVBY BUDOU DODAVATELEM VYVZORKOVÁNY A PŘEDLOŽENY INVESTOROVÍ K ODSOUHLAŠENÍ.
- VŠECHNY POUŽITÉ MATERIÁLY MUSÍ ODPOVÍDAT ČESKÝM NORMÁM, TECHNOLOGICKÝM, BEZPEČNOSTNÍM, HYGIENICKÝM / AKUSTIKA / A POŽÁRNÍM PŘEDPISŮM.
NA STAVBĚ MUSÍ BÝT VŽDY DODRŽOVÁNY VŠECHNY PRACOVNÍ, TECHNOLOGICKÉ A TECHNICKÉ POSTUPY A DOPORUČENÍ VÝROBCŮ JEDNOTLIVÝCH STAVEBNÍCH SYSTÉMŮ DLE ČSN A SOUVISEJÍCÍCH PŘEDPISŮ.
- VEŠKERÉ STAVEBNÍ PRÁCE MUSÍ PROBÍHAT V KOORDINACI SE VŠEMI SOUVISEJÍCÍMI PROJEKTY / VIZ SAMOSTATNÉ ČÁSTI JEDNOTLIVÝCH PROFESÍ – ZTI, STATIKA, VZT, VYTÁPĚNÍ, SILNOPROUDÉ A SLABOPROUDÉ ELEKTROINSTALACE, PBŘ, ATD / . STAVEBNÍ VÝKRESY JE POTŘEBA ČÍST SE VŠEMI ZMIŇOVANÝMI DOKUMENTY KTERÉ JSOU NEDÍLNOU SOUČÁSTÍ PROJEKTOVÝCH DOKUMENTACE, JAKO JSOU TECH. ZPRÁVA, TABULKY PRVKŮ ATD.
- ROZMĚROVÉ TOLERANCE SVISLÝCH A VODOROVNÝCH KONSTRUKCÍ, PODLAH ATD. BUDOU PŘEDLOŽENY DLE ČSN A EN.
- PŘI ZAKLÁDÁNÍ STĚN A PŘÍČEK NUTNO OVĚŘIT VEŠKERÉ ROZMĚRY PŘED JEJICH REALIZACÍ, V PŘÍPADĚ ZJIŠTĚNÍ ROZPORU S PŘEDPOKLADEM PROJEKTOVÉ DOKUMENTACE NEPRODLENĚ KONTAKTOVAT PROJEKTANTA A VYČKAT JEHO ROZHODNUTÍ.
- PŘI ZJIŠTĚNÍ NOVÝCH OKOLNOSTÍ V PRŮBĚHU PROVÁDĚNÍ, KTERÉ BY MOHLY MÍT VLIV NA STATIKU OBJEKTU, MUSÍ BÝT INFORMOVÁN STATIK, KTERÝ POSODÍ VLIV NOVĚ ZJIŠTĚNÉHO STAVU NA NAVRHOVANÉ KONSTRUKČNÍ ŘEŠENÍ.
- TATO DOKUMENTACE NENAHRAZUJE DODAVATELSKOU A DÍLENSKOU DOKUMENTACI.
- V TÉTO DOKUMENTACI BYLY PROJEKTANTEM ZVOLENY REFERENČNÍ MATERIÁLY, VÝROBKY A SYSTÉMY, KTERÉ VYKAZUJÍ POŽADOVANÉ TECHNICKÉ PARAMETRY. TYTO MATERIÁLY, VÝROBKY A SYSTÉMY MOHOU BÝT NAHRAZENY JINÝMI ZA PŘEDPOKLADU ZACHOVÁNÍ POŽADOVANÝCH TECHNICKÝCH PARAMETRŮ TĚCHTO ZVOLENÝCH A DOPORUČENÝCH REFERENČNÍCH STANDARDŮ. VŠE UVEDENÝ POSTUP MUSÍ BÝT VŽDY KONZULTOVÁN S GENERÁLNÍM PROJEKTANTEM A ODSOUHLAŠEN INVESTOREM.
- VŠECHNY POUŽITÉ MATERIÁLY MUSÍ ODPOVÍDAT ČESKÝM NORMÁM, TECHNOLOGICKÝM, BEZPEČNOSTNÍM, HYGIENICKÝM A POŽÁRNÍM PŘEDPISŮM.


LEGENDA:

	ŽB KONSTRUKCE Z BETONU C 30/37 XC0		TEPLENÁ IZOLACE Z DESEK Z MINERÁLNÍCH VLÁKEN, $\lambda \leq 0,038 \text{ W/m}\cdot\text{K}$
	ZÁKLADY Z BETONU C 25/30 XC2 XA1		TEPELNÁ IZOLACE Z PÁSŮ ZE SKLENÉ VLNY, $\lambda \leq 0,038 \text{ W/m}\cdot\text{K}$
	PODKLADNÍ VRSTVA Z BETONU C12/15		PĚNOVÝ POLYSTYREN EPS 100, $\lambda \leq 0,037 \text{ W/m}\cdot\text{K}$
	CEMENTOVÝ POTĚR/MAZANINA		PĚNOVÝ POLYSTYREN EPS 150, $\lambda \leq 0,035 \text{ W/m}\cdot\text{K}$
	LEHČENÝ BETON		PĚNOVÝ POLYSTYREN EPS 200, $\lambda \leq 0,034 \text{ W/m}\cdot\text{K}$
	ZDIVO Z KERAMICKÝCH TVAROVEK tl. 380 mm, BROUŠENÉ, P10 NA TENKOVrstvou MALTO P10		SPÁDOVÝ POLYSTYREN EPS 150, $\lambda \leq 0,035 \text{ W/m}\cdot\text{K}$
	ZDIVO Z KERAMICKÝCH TVAROVEK tl. 300 mm, BROUŠENÉ, P10 NA TENKOVrstvou MALTO P10		TEPELNÁ IZOLACE Z KAMENNÉ VLNY, $\lambda \leq 0,038 \text{ W/m}\cdot\text{K}$
	ZDIVO Z KERAMICKÝCH TVAROVEK tl. 240 mm, BROUŠENÉ, P10 NA TENKOVrstvou MALTO P10		KROČEJOVÁ IZOLACE
	ZDIVO Z KERAMICKÝCH TVAROVEK tl. 175 mm, BROUŠENÉ, P10 NA TENKOVrstvou MALTO P10		DESKY Z EXTRUDOVANÉHO POLYSTYRENU, $\lambda \leq 0,035 \text{ W/m}\cdot\text{K}$
	NENOSNÉ ZDIVO Z KERAMICKÝCH TVAROVEK tl. 80–140 mm, P10, NA TENKOVrstvou MALTO		ŠTĚRKOVÝ PODSYP fr. 0–32mm, HUTNĚNÝ
	ATIKOVÉ ZDIVO – ZTRACENÉ BEDNĚNÍ tl.250mm		ZPĚTNÝ ZÁSYP VYKOPANOU ZEMINOU
	TEPELNÁ IZOLACE Z EPS 70 F, $\lambda \leq 0,039 \text{ W/m}\cdot\text{K}$		ROSTLÝ TERÉN

$$\pm 0,000 = 302,250 \text{ m.n.m. Bpv}$$

<p>HLAVNÍ PROJEKTANT:</p>  <p>ENERGY BENEFIT centre</p>	<p>Energy Benefit Centre a.s. Křenova 438/3, 162 00 Praha 6 tel.: +420 270 003 300 e-mail: kontakt@energy-benefit.cz internet: www.energy-benefit.cz</p>	<p>Hlavní projektant: Ing. Libor Truhelka</p> <p>Zástupce hlavního projektanta: Ing.arch. Jakub Konícar</p> <p>Hlavní architekt: -</p>
---	--	--

ZPRACOVATEL ČÁSTI:



Energy Benefit Centre a.s.
 Čedičová 1378/6, 710 00 Ostrava
 e-mail: jakub.konicar@energy-benefit.cz
 internet: www.energy-benefit.cz

Vypracoval:
Luboš Purmenský
 Zodpovědný projektant:
Ing. Libor Truhelka

STAVEBNÍK: Statutární město Frýdek-Místek Radniční 1148, 738 01 Frýdek-Místek		razítko a podpis	
PROJEKT: Zpracování PD - ZŠ F-M, ul. J. Čapka 2555 - tělocvična II.		Zakázkové číslo: 240076	Paré:
MÍSTO STAVBY: Frýdek-Místek, pozemky parc. č.: 1812/1, st. 1812/10, v k.ú. Frýdek [634956]		Datum: 07.2024	
OBJEKT: SO-02 TĚLOCVIČNA, SO-03 SPOJ.KRČEK, SO-04 STAV.ÚPRAVY HYG.ZÁZ. BLOKU "E"		Stupeň: DPS	
ČÁST, PROFESE: D.1.1 ARCHITEKTONICKO STAVEBNÍ ŘEŠENÍ			
VÝKRES: ŘEZ F-F'			Měřítko: 1:50
ID PROJEKTU_STUPEŇ:OBJEKT_ID PROFESE_PROFESSE-ČÍSLO_OBSAH_ZMĚNA: FM-ZŠ-TEL_DPS_SO-02_SO-03_SO-04_D.1.1_AS-206			206